

CRESTA DE LA SOLANA DE LLAUSET

Al Pirineu central la gran majoria de crestes són llargues, tenen grans aproximacions i interminables descensos. La cresta de la Solaneta de Llauset seria una alegre excepció.

La Solaneta de Llauset es troba just per sobre del llac homònim, al qual arribem per una llarga carretera asfaltada, que va a morir al mateix llac. De fet, la carretera es va obrir i pavimentar quan es va construir la presa de l'embassament, i gràcies a això, podem arribar als 2.100 metres amb vehicle i entrar de cop a l'alta muntanya. Es tracta de l'única carretera asfaltada que arriba a aquesta altura en les proximitats del massís de la Maladeta-Aneto.



escalada en roca



PUNTS DEL CROQUIS

- 1- Collada d'Anglos 2.432 m
- 2- Fissures de III^o - gran bloc suspès III^o
- 3- Fil esmolat – fulla de ganivet III-
- 4- Cota 2.634 m
- 5- Pic de la Solana de Llauset, 2.673 m.
- 6- Estany Botornàs, 2.338 m.

A bans d'arribar a l'embassament passem pel poble que, en teoria, adóna nom al cim més alt del Pirineu: el poble d'Aneto. Expliquen que, durant la primera ascensió al rei pirinenc, un dels clients li va preguntar al guia que com es deia el poble que es podia albirar des del cim. I el guia li va respondre que era el poble de l'Aneto... I d'aquí la proposta de nom que ja s'ha llaurat per sempre en la història i en la memòria de tot pirineista. No obstant això, el que sí que és cert, és que el poble de l'Aneto no es veu des del cim de l'Aneto, ni el cim de l'Aneto es veu des del poble de l'Aneto. Encara que crec que aquest petit detall no farà canviar les coses.

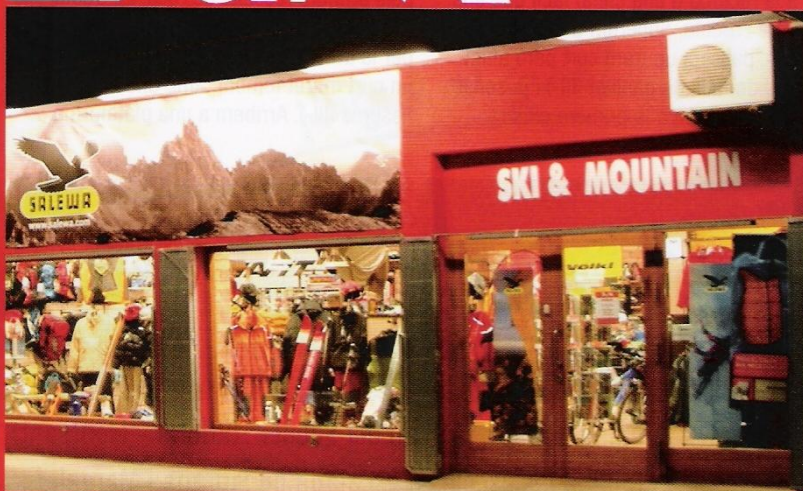
Centrant-nos en la cresta en ella mateixa, hem de destacar que té dues seccions molt diferenciades. La primera és l'ascensió al primer cim, per una mena d'aresta que s'intueix amb trams aeris i d'escalada. La primera impressió és encertada, ja que es tracta d'una atractiva escalada de poca dificultat però relativament mantinguda. La segona secció és la carena que enllaça els diferents cims de la Solana, fins a arribar a la més llunyana que, alhora, és la més alta. Aquí l'escalada és testimonial, algun pas de grimpada, completament opcional. Al Pirineu central, on la majoria de crestes són plats ben plens i difícils de pair, la cresta de la Solaneta de Llauset es pot presentar, amb el símil gastronòmic,

FIITXA TÈCNICA

Cim principal: Pic de la Solana de Llauset, 2.673 m.
Dificultat: Quelcom difícil inferior.
Horari: 3 hores
Primera ascensió: Sense dades
Material útil: Corda de 30 m. 6 / 8 friends variats i algun tascó.
Cartografia útil: * la Ribagorça, escala 1:25.000, Editorial Alpina. * Aneto –Posets – Carta 23 de la co-edició ICC Rando éditions. Escala 1:50.000



S & M SKI & MOUNTAIN



S & M SKI & MOUNTAIN **OUTLET**



TOT EL QUE NECESSITES PER DISFRUTAR LA MUNTANYA

Ctra. N-260, Km. 130 (antiga N-152) - RIBES DE FRESEER - Tel. 972 72 73 39

escalada en roca

com un dinar lleuger, baix en calories, ric en emocions.

Punt de partida

embassament de Llauset, 2.190 m. Accessible amb cotxe mitjançant carretera asfaltada que prèviament passa pel poble d'Aneto. El ramal de la carretera que accedeix a la presa neix a la dreta de l'N-230, quan ascendim cap al túnel de Viella procedents de Pont de Suert. La desviació al poble d'Aneto la trobem uns quilòmetres per sobre del poble de Bono.

Aproximació a la cresta

fàcil i evident. Pujant pel camí marcat com a GR que neix en les restes de les edificacions de la presa, un cop passat l'últim túnel (el qual ja no és transitable per a vehicles). El camí puja en direcció NNE i en qüestió de 30 minuts arriba a la collada d'Anglos, 2.432 m. Lloc en què s'inicia la cresta.

Recorregut

Des del coll empenem la pujada de l'aresta en direcció NO. Al principi l'aresta està formada de pendents d'herba i blocs. Poc més tard ens trobem amb les primeres dificultats que ens obligaran a enfilarnos pels primers ressalts de roca. Es tracta d'un diminut diedre de III- que es pot evitar per la dreta. Seguint a ple cordal trobem un curt muret tombat, amb unes marcades fissures (III-). Arribem a una plataforma herbosa. Pugem per l'esquerra de l'aresta, per unes



fissures de III *, passant per sobre d'un gran bloc suspès, sobre el qual trobem un sistema de grades i petits murs, l'últim d'ells de III *, que ens porten de nou al fil de l'aresta. Seguim pel mateix fil, superant unes llastres de III * i un petit diedre, també de III *, fins situar-nos sota un gran bloc triangular que recorda un menhir. Abandonem aquí de nou l'aresta per flanquejar vers a la dreta, per grades i blocs (II *) a la recerca d'una canal fàcil que ens retorna a l'aresta. Superem uns blocs de II * / II +, passem un tram curt però afilat, en formi de fulla de ganivet (III-) i ja sense dificultats arribem a la primera cimera.

COTA 2.634 m.

Pugem una avant cim situada més a l'oest i baixem per una cornisa amb blocs inestables fins a la bretxa contigua. Superem una fissura de II *, seguim per sobre del des del coll empenem la pujada de l'aresta en direcció NO. Al principi l'aresta està formada de pendents d'herba i blocs. Poc més tard trobem les primeres dificultats que ens obligaran a enfilarnos pels primers ressalts de roca. Es tracta d'un diminut diedre de III- que es pot evitar per la dreta. Seguint a ple cordal trobem un curt muret tombat, amb unes marcades fissures (III-). Arribem a una plataforma

Camping
Montsant Park
.com

www.campingmontsantpark.com - campingmontsant@gmail.com

C-242 Partida Pedrenyeres, s/n 43363 Ulldeolins telf 977 5617 08 / 638 86 61 14



Càmping situat a la "vall del Silenci" (Priorat - Montsant)
Proper a les escoles d'escalada de Siurana i Margalef.

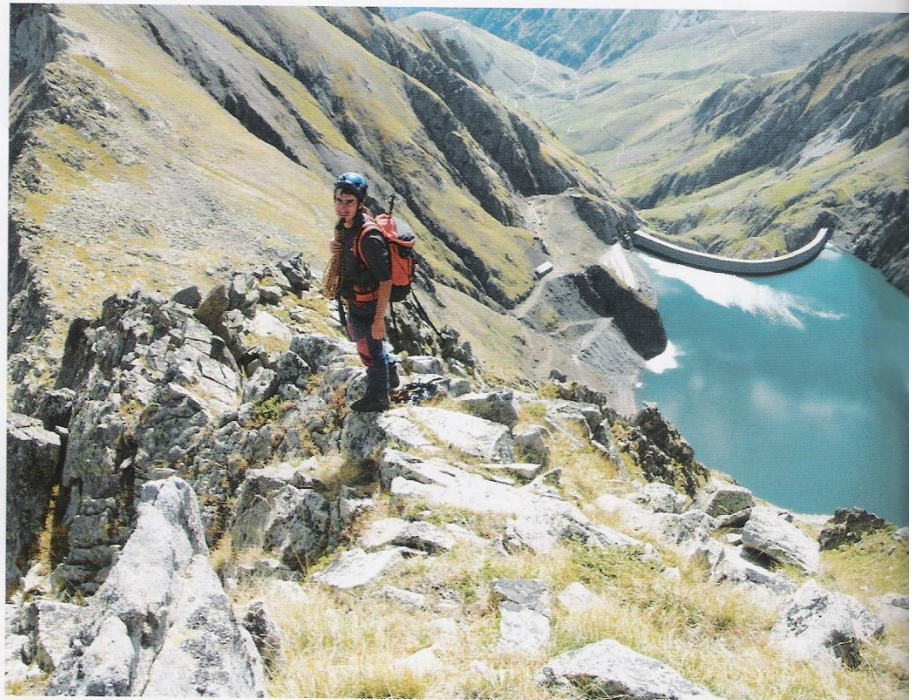
Natura, cultura i gastronomia.

10% de descompte als lectors de Natura i Aventura

serveis: adaptat a minusvalies - supermercat - bar restaurant - wifi gratuïta - piscina - zona esportiva - minigolf - pista petanca - zona infantil - dutxes aigua calenta i freda - bugaderia - s'admeten animals domèstics vacunats

PERÒ ENLLESTIM

herbosa. Pugem per l'esquerra de l'aresta, per unes fissures de III *, passant per sobre d'un gran bloc suspès, sobre el qual trobem un sistema de grades i petits murs, l'últim d'ells de III *, que ens porten de nou al fil de l'aresta. Seguim pel mateix fil, superant unes llastres de III * i un petit dièdre, també de III *, fins a situar-nos sota un gran bloc triangular que recorda un menhir. Abandonem aquí de nou l'aresta per flanquejar cap a la dreta, per grades i blocs (II *) a la recerca d'una canal fàcil que ens retorna a l'aresta. Superem uns blocs de II * / II +, passem un tram curt però afilat, en forma de fulla de ganivet (III-) i ja sense dificultats arribem a la primera cimera. Cota 2.634 m.



Pugem un avantcim situat més a l'oest i baixem per una cornisa amb blocs inestables fins a la bretxa contigua. Superem una fissura de II *, seguim per sobre del tall de l'aresta que es presenta fàcil, fins a topiar amb un petit mur esquerdat (III-).

TODA UNA GAMA DE GPS PARA TUS ACTIVIDADES AL AIRE LIBRE

¡Sigue al guía!

TwoNav
by CompeGPS



facebook.com/compegps
@compegps

www.CompeGPS.com

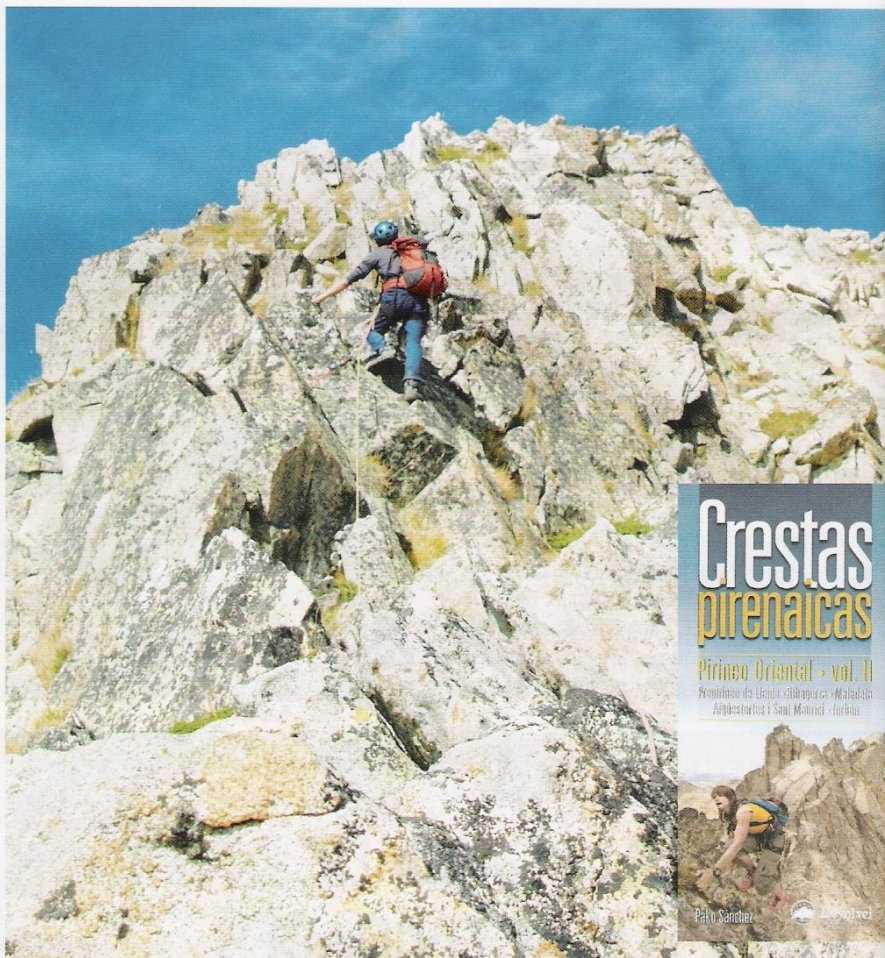
escalada en roca

A partir d'aquí la carena contínua sempre cap a l'O-NO pujant i baixant petites cotes, amb algun tram esporàdic de II * / II- que sempre es pot evitar pel vessant herbós de la dreta, i pujarem finalment els cims orientals i central fins a arribar a l'última que, alhora, és la cota més elevada de tot el trajecte. Pic de la Solana de Llauset, 2.673 m.

Descens:

pel llom que baixa, de manera uniforme, cap al SE, baixada per grades d'herba, evitant petits ressals rocosos, fins a trobar el camí amb marques de GR en les proximitats de l'estany Botornàs, 2.338 m. on trobem la cabana amb el mateix nom. Descendim pel camí que, en les proximitats de l'estany de Llauset, prenem direcció est per dirigir-nos directament al punt de partida per la vora nord de les aigües del gran embassament. Calcular 1,30 hores per baixar còmodament.

Imprescindible: Pako Crestas. Crestas Pirenaicas. Volum 2. Autor.: Ediciones Desnivel.



**Fes de la vida un somni,
i del somni una realitat.**

Antoine Saint-Exupéry



**llibres,
viatges,
audiovisuals,
resenyes...**

pakocrestas.com

